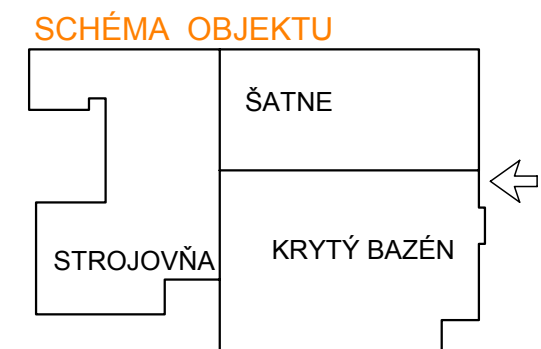
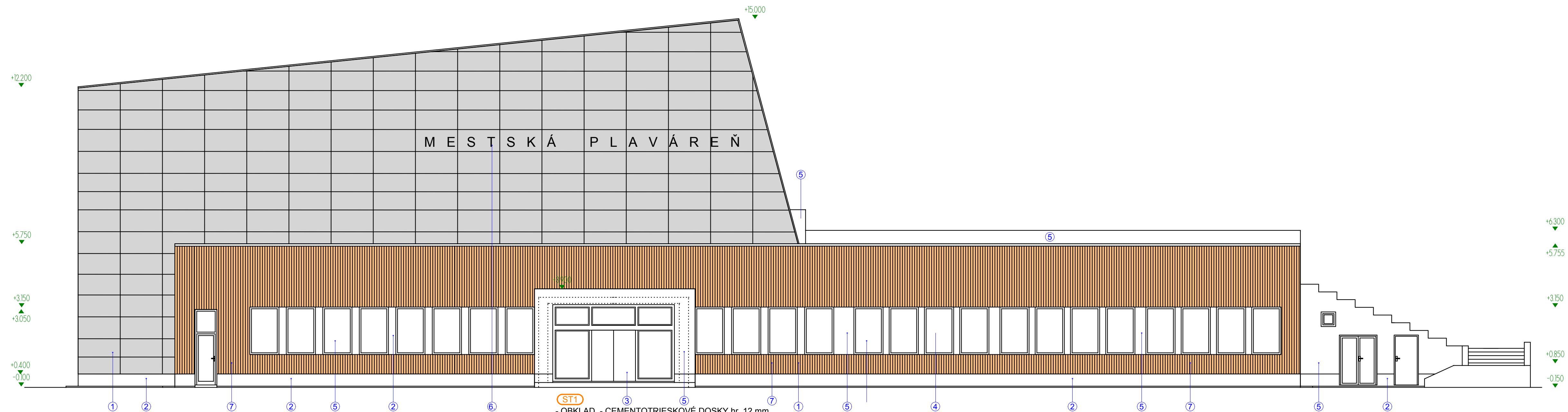


POHĽAD - ZÁPADNÝ  
M 1 : 100



- ST1**
- OBKLAD - CEMENTOTRIESKOVÉ DOSKY hr. 12 mm
  - PREVETRÁVANÁ VZDUCHOVÁ MEDZERA
  - HLINIKOVÁ NOSNÁ KONŠTRUKCIA
  - TEPELNÁ IZOLÁCIA hr. 160 mm S PARAMETROM
  - LAMBDA<sub>max</sub> = 0,037 W/mK S NAKAŠIROVANOU FÓLIOU
  - JESTVUJÚCE PÓROBETÓNOVÉ MURIVO

- ST2**
- EXTERIÉROVÁ SILIKÁTOVÁ OMIETKA
  - PENETRAČNÝ NÁTER
  - 2xLEPIDLO + SKLOTEXTILNÁ MREŽKA
  - TEPELNÁ IZOLÁCIA Z MINERÁLNEJ VLNY hr.160 mm
  - + NATĽKACIE KOTVY 10ks/m2
  - JESTVUJÚCE PÓROBETÓNOVÉ MURIVO

- ST3**
- DREVENÝ OBKLAD NA ZVISLO, S PROFILMI THERMOWOOD BOROVIICA ROMBUS TIENIDLOVÝ PROFIL 26X68 S PRIZNANÝMI MEDZERAMI
  - PREVETRÁVANÁ VZDUCHOVÁ MEDZERA
  - HLINIKOVÁ NOSNÁ KONŠTRUKCIA
  - TEPELNÁ IZOLÁCIA hr. 160 mm S PARAMETROM
  - LAMBDA<sub>max</sub> = 0,037 W/mK S NAKAŠIROVANOU FÓLIOU
  - JESTVUJÚCE PÓROBETÓNOVÉ MURIVO

LEGENDA MATERIÁLOV

- ST1**
- ① - PREVETRÁVANÁ FASÁDA S OBKLADOM Z CEMENTOTRIESKOVÝCH DOSIEK hr. 12mm
  - ② - SOKLOVÁ MOZAIKOVÁ OMIETKA
  - ③ - ZASKLENNÁ STENA Z IZOLAČNÉHO TROJSKLA S AUTOMATICKÝMI POSUVNÝMI DVERAMI
- ST2**
- ④ - VÝPLNE OTVOROV : PLASTOVÝ 5 KOMOROVÝ RÁM S IZOLAČNÝM TROJSKLOM
  - ⑤ - EXTERIÉROVÁ SILIKÁTOVÁ OMIETKA
  - ⑥ - NÁPIS PLASTICKÝ, BRÚSENÝ HLINÍK PODSVIETENÝ
- ST3**
- ⑦ - DREVENÝ OBKLAD NA ZVISLO, S PROFILMI THERMOWOOD BOROVIICA ROMBUS TIENIDLOVÝ PROFIL 26X68 S PRIZNANÝMI MEDZERAMI

±0.000 = 103.100

|  |                                      |            |                    |
|--|--------------------------------------|------------|--------------------|
| patrikpanda s.r.o., LÚČNA 379, 076 01 ZEMPLÍNSKE HRADIŠTE IČO: 36869490 IČ DPH: SK2023095041 +421 918 493 316 info@patrikpanda.sk www.patrikpanda.sk |                                      |            |                    |
| AUTOR NÁVRHU   | ING. ARCH. PATRIK PANDA              | PODPIS     |                    |
| ZODPOVEDNÝ PROJEKTANT  | ING. ARCH. PATRIK PANDA              | PODPIS     |                    |
| VYPRACOVAL   | ING. EDUARD SOTÁK                    | PODPIS     |                    |
| INVESTOR   | Mesto Trebišov                       |            |                    |
| NÁZOV STAVBY   | Obnova mestskej plavárne v Trebišove |            |                    |
| DÁTUM  | 07/2016                              | ČÍSLO PÁRE |                    |
| FORMAT   | 3x A4                                | STUPEŇ     | STAVEBNÉ POVOLENIE |
| STAVBY   |                                      | ČASŤ       | STAVEBNÁ           |
| STAVBY   |                                      | MÉRA       | 1:100              |
| VYKRES   | POHĽAD ZÁPADNÝ - NAVRHOVANÝ STAV     |            | ČÍSLO VYKRESU      |