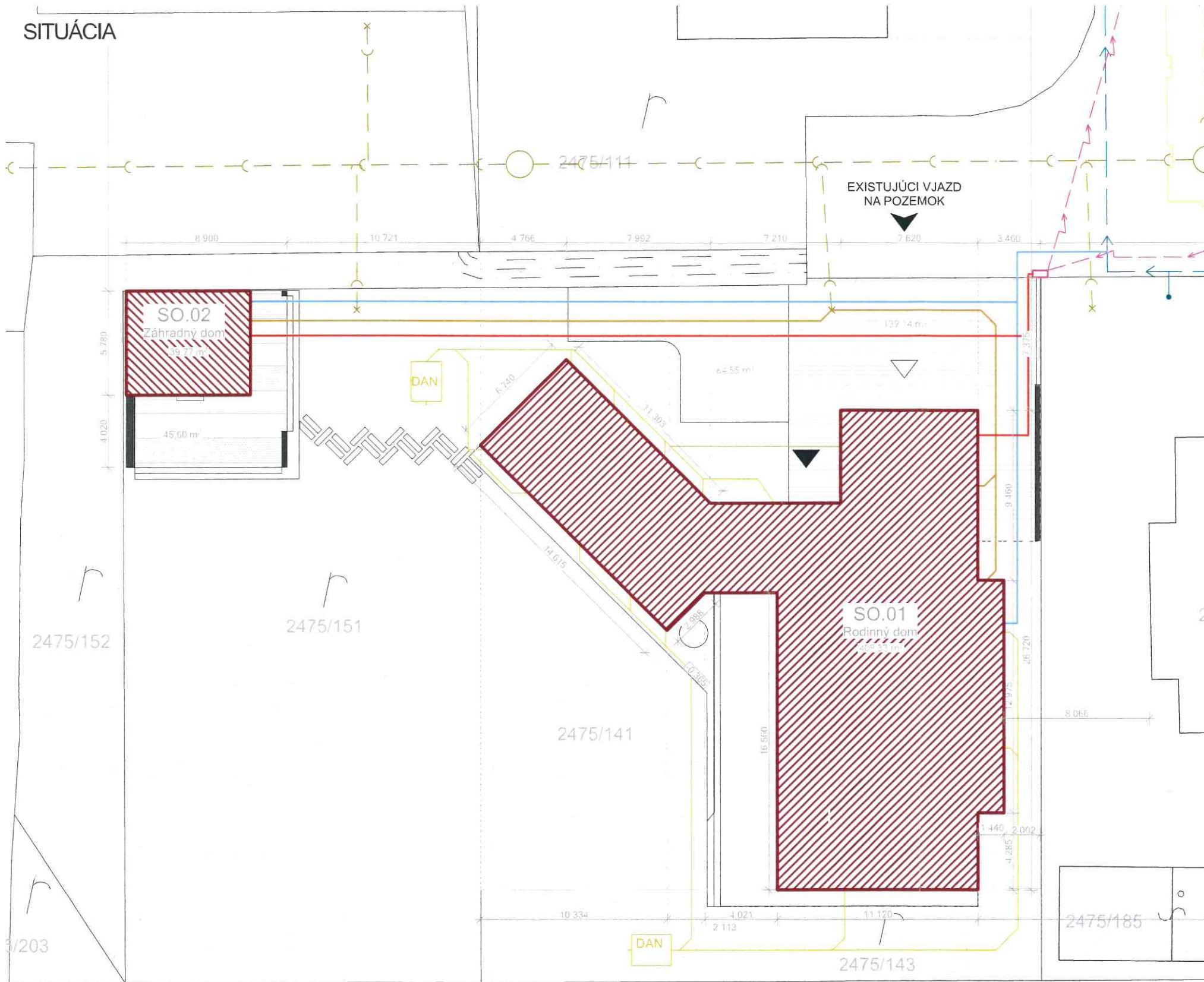


SITUÁCIA



SITUÁCIA ŠIRŠÍCH VZŤAHOV M 1:1 000



Obec:	Trebišov	Zastavaná plocha spolu:	594,36m ²
Okres:	Trebišov	SO 01:	508,67m ² + SP: 138,88 m ²
Kraj:	Košický	SO 02:	85,37m ² + SP: 12,78m ²
Kat. územie:	Trebišov	Spevnené plochy celkom:	151,66 m ² + zatrávňovacie kocky 63,93m ²
Parcela:	2475/141, 2475/143, 2475/151	Koeficient zastavanosti:	0,38
Plocha pozemku:	1 970m ²	Koeficient zelene:	0,62

LEGENDA VEREJNÝCH SIETÍ		LEGENDA PRIPOJENÍ	
	VEREJNÝ VODOVOD		NAVROVANÁ VODOVODNÁ PRÍPOJKA HDPE-PE-100, SDR17 PN10, D32
	VEREJNÁ KANALIZÁCIA		NAVROVANÁ SPLAŠKOVÁ KANALIZAČNÁ PRÍPOJKA PVC - U DN 160
	NN KÁBEL		ELEKTRICKÁ NN PRÍPOJKA
	VEREJNÝ STL PLYNOVOD		NAVROVANÁ DAŽĎOVÁ KANALIZAČNÁ PRÍPOJKA, PVC - U, DN 160

LEGENDA ZNAČENIA

	DAŽĎOVÁ AKUMULAČNÁ NÁDRŽ S PREPADOM NA TERÉN
	EXISTUJÚCA NN ROZVODNICA
	SO.01 - BUDOVA RODINNÉHO DOMU
	SO.02 - BUDOVA ZÁHRADNÉHO DOMU
	SPEVNEŇ PLOCHA - BETÓNOVÁ DLAŽBA
	ZATRÁVNŔOVACIA DLAŽBA
	ČIASTOČNE PRESTREŠENÁ TERASA

POZNÁMKY

- napojenie budovy na inžinierske siete je schématické a presné technické (polohové a výškové) riešenie bude upresnené dodávateľom napojenia jednotlivých inž. sietí, resp. vo vyššom stupni PD
- prechody jednotlivých prípojok cez miestnu komunikáciu vyžadujú osadenie v chráničke a nezámernej hĺbke. Realizácia možná pred vlastnou stavbou RD, s ukončením vo VS, resp. KŠ - na základe dohody s majiteľmi týchto inž. sietí.
- PD stupňa pre ÚR neobsahuje presné technické a technologické riešenia
- výškopisné a polohopisné zameranie nebolo spracované - výškové osadenie je nutné prispôbiť existujúcim podmienkam pozemku

± 0,000= ... m.n.m. (URČENÁ PRI REALIZÁCII) Tento projekt slúži výhradne pre účely vydania rozhodnutia o umiestnení stavby 1 2 3 4 5 6

Tento výkres je originál, jeho kopírovanie bez súhlasu majiteľa je trestné podľa paragrafu 24, ods.(3) zákona č. 618/2003 Z.z.

Zodp. projektant: Ing. arch. Martin Skalický	Autor návrhu: Ing. arch. Martin Skalický Ing. arch. Ján Horváth	Vypracoval: Ing. arch. Ján Horváth Ing. Petra Palkovičová	 Ing. arch. Martin Skalický s.r.o. Gazdovsko 12 04801 Rosice +421 905 176 654 www.lm-a.sk info@lm-a.sk
Stavba: RD Šiňanský p.č.: 2475/141; 2475/143; 2475/151 k.ú.: Trebišov Stavebník: AGRO-S spol. s.r.o. Dvorianky č. 184, 076 62		Stupeň: DUR Profesia: ASR	
Názov výkresu: Situácia		Dátum: 12/2022 Mierka: 1:250	Formát: A3 Číslo výkresu: SO.01 - 01

